

KOLAO HOLDINGS SINGAPORE PTE. LTD.

ครั้งที่ 96/2560

8 สิงหาคม 2560

อันดับเครดิตตราสารหนี้:

หุ้นกู้มีการค้ำประกัน

BBB-

แนวโน้มอันดับเครดิต:

Stable

เหตุผล

ทริสเรตติ้งจัดอันดับเครดิตหุ้นกู้มีการค้ำประกันในวงเงินไม่เกิน 50 ล้านดอลลาร์สหรัฐฯ ของ Kolao Holdings Singapore Pte. Ltd. (KHS) ที่ระดับ "BBB-" โดยหุ้นกูดังกล่าวได้รับการค้ำประกันแบบร่วมกันและแทนกันโดย Kolao Holdings (KOLAO หรือกลุ่ม) และ Kolao Developing Co., Ltd. (KDC) อันดับเครดิตหุ้นกูดังกล่าวสะท้อนถึงคุณภาพเครดิตของ KOLAO และ KDC ซึ่ง KOLAO ได้รับการจัดอันดับเครดิตโดยทริสเรตติ้งที่ระดับ "BBB-" ด้วยแนวโน้มอันดับเครดิต "Stable" หรือ "คงที่" ทั้งนี้ KDC ซึ่งเป็นบริษัทย่อยและถือหุ้นทั้งหมดโดย KOLAO จัดว่าเป็นบริษัทย่อยหลักของ KOLAO ดังนั้น อันดับเครดิตของ KDC จึงเท่ากับอันดับเครดิตของ KOLAO หรืออันดับเครดิตของกลุ่ม

ภายใต้สัญญาค้ำประกัน KOLAO และ KDC จะให้การค้ำประกันแบบร่วมกันและแทนกันอย่างไม่มีเงื่อนไขและไม่สามารถเพิกถอนได้สำหรับหุ้นกู้ทั้งจำนวนซึ่งรวมถึงเงินต้นในวงเงินไม่เกิน 50 ล้านดอลลาร์สหรัฐฯ ตลอดจนหนี้ดอกเบี้ยหุ้นกู้ และค่าใช้จ่ายอื่นที่เกี่ยวข้อง หุ้นกู้มีการค้ำประกันดังกล่าวจะจัดชั้นอยู่ในระดับไม่ต่ำกว่าหนี้ที่ไม่มีประกันและไม่ด้อยสิทธิอื่น ๆ ของ KOLAO และ KDC โดยเงินที่ได้รับจากการออกหุ้นกู้ในครั้งนี้จะใช้เป็นเงินทุนในการดำเนินงานของ KDC รวมทั้งใช้ในการขยายธุรกิจต่างประเทศของ KOLAO ใช้คืนหนี้หุ้นกู้ที่ครบกำหนด และใช้ดำเนินการตามวัตถุประสงค์ทั่วไปของบริษัท

KHS ก่อตั้งในปี 2556 ในฐานะเป็นบริษัทย่อยซึ่งถือหุ้นทั้งหมดโดย KOLAO บริษัทจำหน่ายยานยนต์ในประเทศเมียนมาร์ผ่านทางบริษัทย่อย เนื่องจากธุรกิจของบริษัทมีขนาดค่อนข้างเล็กแหล่งที่มาของเงินสำหรับการชำระคืนเงินต้นและดอกเบี้ยให้แก่ผู้ถือหุ้นกู้จึงมาจากเงินต้นและดอกเบี้ยที่บริษัทจะได้รับจาก KOLAO ภายใต้สัญญาเงินกู้ระหว่างกันระหว่างบริษัทและ KOLAO

อันดับเครดิตของผู้ค้ำประกันทั้งสอง (KOLAO และ KDC) สะท้อนถึงผลงานของกลุ่มซึ่งเป็นที่ยอมรับในอุตสาหกรรมยานยนต์ในประเทศสาธารณรัฐประชาธิปไตยประชาชนลาว (สปป. ลาว) ตลอดจนสถานะทางการแข่งขันที่แข็งแกร่ง ประสิทธิภาพการดำเนินงานในระดับสูง และสถานะทางการเงินที่ยอมรับได้ ความแข็งแกร่งดังกล่าวถูกลดทอนบางส่วนจากการแข่งขันที่เพิ่มสูงขึ้น รวมถึงลักษณะที่เป็นวงจรขึ้นลงของอุตสาหกรรมยานยนต์ และภาวะเบียดใน สปป. ลาวที่ยังอยู่ในช่วงการพัฒนา โดย สปป. ลาวได้รับการจัดอันดับเครดิตประเทศในระดับ "BBB+" ด้วยแนวโน้มอันดับเครดิต "Negative" หรือ "ลบ"

KOLAO มีผลงานในอุตสาหกรรมยานยนต์ใน สปป. ลาวมาอย่างยาวนาน โดยได้เริ่มดำเนินการธุรกิจผ่านบริษัทย่อยคือ KDC ที่เป็นผู้นำเข้ารถยนต์มือสองจากประเทศเกาหลีใต้ในปี 2540 จากนั้นจึงได้ขยายไปสู่ธุรกิจจัดจำหน่ายรถยนต์ใหม่ในปี 2543 และธุรกิจผลิตรถยนต์ในปี 2546 KOLAO จัดทะเบียนในตลาดหลักทรัพย์เกาหลีใต้ในปี 2553 โดยมี Mr. Sei-Young OH ซึ่งเป็นผู้ก่อตั้งดำรงตำแหน่งประธานเจ้าหน้าที่บริหารและประธานบริษัทนับตั้งแต่ก่อตั้ง รวมทั้งยังเป็นผู้ถือหุ้นใหญ่ซึ่งถือหุ้นของ KOLAO ในสัดส่วนประมาณ 44% ณ เดือนมีนาคม 2560 ด้วย

ปัจจุบัน KOLAO เป็นผู้จัดจำหน่ายรถยนต์ภายใต้ตราสัญลักษณ์สินค้ารุ่นใดและเกียแต่เพียงรายเดียวใน สปป. ลาว โดยสินค้าภายใต้ตราสัญลักษณ์ดังกล่าวส่วนใหญ่เป็นรถยนต์นั่ง KOLAO ยังเป็นผู้จัดจำหน่ายรถจักรยานยนต์ภายใต้ตราสัญลักษณ์สินค้า KR แต่เพียงผู้เดียวด้วย โดย

ติดต่อ:

รพีพล มหพันธ์

rapeepol@trisrating.com

ประวิตร ชัยชานะภักย์, CFA

pravit@trisrating.com

ภารัต มหัทธโน

parat@trisrating.com

สุชาดา พันธุ์, Ph. D.

suchada@trisrating.com

WWW.TRISRATING.COM

รถจักรยานยนต์ดังกล่าวผลิตโดย KR Motors Co., Ltd. ซึ่งเป็นบริษัทสัญชาติเกาหลีที่จดทะเบียนในตลาดหลักทรัพย์และ KOLAO ถือหุ้นอยู่ในสัดส่วนประมาณ 25% ณ เดือนมีนาคม 2560 นอกจากนี้ KOLAO ยังมีตราสัญลักษณ์สินค้ารถจักรยานยนต์ของตนเองภายใต้ชื่อ KOLAO รวมทั้งรถกระบะและรถบรรทุกภายใต้ชื่อ DAEHAN อีกด้วย KOLAO นำเข้าชิ้นส่วนยานยนต์ส่วนใหญ่มาจากประเทศเกาหลีใต้และประเทศจีนแบบแยกชิ้นส่วน (Completely Knocked Down - CKD) แล้วนำมาประกอบเป็นยานยนต์สำเร็จรูปที่โรงงานของ KOLAO ในจังหวัดสระหวุ่นเขต ทั้งนี้ การมีบทบาทอยู่ในตลาดในระยะเวลายาวนานเป็นปัจจัยที่สร้างความรับรู้ในตราสัญลักษณ์สินค้าของ KOLAO ให้เกิดในหมู่ผู้บริโภคใน สปป. ลาวอย่างกว้างขวาง

แนวโน้มอันดับเครดิต

แนวโน้มอันดับเครดิต “Stable” หรือ “คงที่” สะท้อนถึงคุณภาพเครดิตของ KOLAO และ KDC รวมถึงการคาดการณ์ว่าบริษัททั้งสองจะยังคงรักษาขีดความสามารถในการแข่งขันในตลาดยานยนต์ใน สปป. ลาวเอาไว้ได้ในขณะที่ยังคงรักษาสถานะทางการเงินไว้ได้ที่ระดับปัจจุบัน ทั้งนี้ อันดับเครดิตและ/หรือแนวโน้มอันดับเครดิตอาจเปลี่ยนแปลงได้หากอันดับเครดิตและ/หรือแนวโน้มอันดับเครดิตของผู้ค้าประกันทั้งสองมีการเปลี่ยนแปลง

Kolao Holdings Singapore Pte. Ltd. (KHS)

อันดับเครดิตตราสารหนี้:

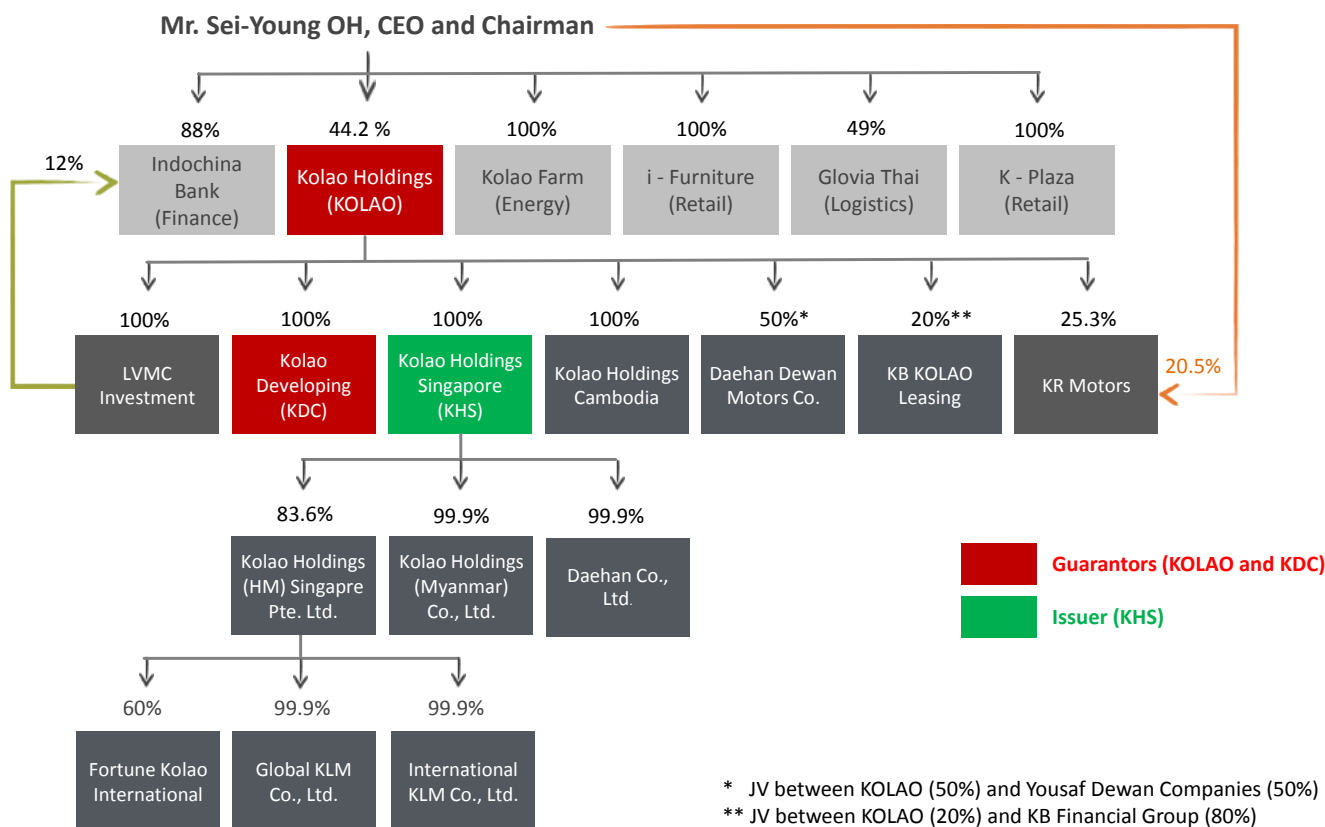
หุ้นกู้มีการค้าประกันในวงเงินไม่เกิน 50 ล้านดอลลาร์สหรัฐฯ ใต้อ่อนภายใน 3 ปี

BBB-

แนวโน้มอันดับเครดิต:

Stable

โครงสร้างกลุ่ม KOLAO



ที่มา: KOLAO

ข้อมูลงบการเงินและอัตราส่วนทางการเงินที่สำคัญ *

Kolao Holdings (KOLAO)

หน่วย: ล้านดอลลาร์สหรัฐฯ

	ม.ค.-มี.ค. 2560	ณ วันที่ 31 ธันวาคม			
		2559	2558	2557	2556
รายได้	77	338	393	361	305
ดอกเบี้ยจ่ายรวม	6	10	5	5	4
กำไร (ขาดทุน) สุทธิจากการดำเนินงาน	8	36	41	40	25
เงินทุนจากการดำเนินงาน	4	21	34	22	31
ค่าใช้จ่ายฝ่ายทุน	1	9	13	25	24
สินทรัพย์รวม	583	571	512	416	325
เงินกู้รวม	157	142	136	101	52
ส่วนของผู้ถือหุ้น	369	362	329	290	258
อัตราส่วนกำไรจากการดำเนินงานก่อนค่าเสื่อมราคาและค่าตัดจำหน่าย/ รายได้ (%) ***	11.2	14.9	12.1	10.9	11.5
อัตราส่วนผลตอบแทน/เงินทุนถาวร (%)	10.1 **	9.8	9.3	10.8	14.9
อัตราส่วนกำไรก่อนดอกเบี้ยจ่าย ภาษี ค่าเสื่อมราคา และค่าตัดจำหน่าย/ ดอกเบี้ยจ่าย (เท่า)	2.8	5.7	7.9	7.2	7.5
อัตราส่วนเงินทุนจากการดำเนินงาน/เงินกู้รวม (%)	17.0 **	18.0	27.9	24.5	61.6
อัตราส่วนเงินกู้รวม/โครงสร้างเงินทุน (%)	29.8	28.1	29.3	25.9	16.9
อัตราส่วนเงินกู้รวม/โครงสร้างเงินทุน (%) ****	29.0	26.6	27.1	24.0	14.0

หมายเหตุ: อัตราส่วนทางการเงินทั้งหมดมีการปรับปรุงการเข้าดำเนินงานแล้ว

* งบการเงินรวม

** ปรับเป็นอัตราส่วนเต็มปีด้วยตัวเลข 12 เดือนย้อนหลัง

*** รวมส่วนต่างดอกเบี้ยรับจากการขายผ่อน

**** ไม่รวมมูลค่าปัจจุบันของค่าเช่าที่ดินตลอดอายุสัญญาเช่า

ข้อมูลงบการเงินและอัตราส่วนทางการเงินที่สำคัญ *

Kolao Developing Co., Ltd. (KDC)

หน่วย: ล้านดอลลาร์สหรัฐฯ

	ณ วันที่ 31 ธันวาคม				
	ม.ค.-มี.ค. 2560	2559	2558	2557	2556
รายได้	74	326	388	350	303
ดอกเบี้ยจ่ายรวม	3	8	4	4	2
กำไร (ขาดทุน) สุทธิจากการดำเนินงาน	14	51	44	37	29
เงินทุนจากการดำเนินงาน	6	30	41	27	30
ค่าใช้จ่ายฝ่ายทุน	0	9	12	18	21
สินทรัพย์รวม	485	483	421	329	226
เงินกู้รวม	161	159	167	136	79
ส่วนของผู้ถือหุ้น	281	267	216	172	135
อัตราส่วนกำไรจากการดำเนินงานก่อนค่าเสื่อมราคาและค่าตัดจำหน่าย/ รายได้ (%) ***	16.9	17.2	14.0	12.7	11.5
อัตราส่วนผลตอบแทน/เงินทุนถาวร (%)	14.8 **	14.8	14.4	16.1	18.8
อัตราส่วนกำไรก่อนดอกเบี้ยจ่าย ภาษี ค่าเสื่อมราคา และค่าตัดจำหน่าย/ ดอกเบี้ยจ่าย (เท่า)	7.2	8.4	11.3	9.7	11.5
อัตราส่วนเงินทุนจากการดำเนินงาน/เงินกู้รวม (%)	21.4 **	21.4	26.8	21.7	40.4
อัตราส่วนเงินกู้รวม/โครงสร้างเงินทุน (%)	36.4	37.3	43.6	44.1	36.8
อัตราส่วนเงินกู้รวม/โครงสร้างเงินทุน (%) ****	35.5	35.7	41.4	42.3	33.7

หมายเหตุ: อัตราส่วนทางการเงินทั้งหมดมีการปรับปรุงการเข้าดำเนินงานแล้ว

* งบการเงินรวม

** ปรับเป็นอัตราส่วนเต็มปีด้วยตัวเลข 12 เดือนย้อนหลัง

*** รวมส่วนต่างดอกเบี้ยรับจากการขายผ่อน

**** ไม่รวมมูลค่าปัจจุบันของค่าเช่าที่ดินตลอดอายุสัญญาเช่า

บริษัท ทริสเรตติ้ง จำกัด

โทร. 0-2231-3011 ต่อ 500 อาคารสีลมคอมเพล็กซ์ ชั้น 24 191 ถ. สีลม กรุงเทพฯ 10500, www.trisrating.com

© บริษัท ทริสเรตติ้ง จำกัด สงวนลิขสิทธิ์ พ.ศ. 2560 ห้ามมิให้บุคคลใด ใช้ เปิดเผย ทำสำเนาเผยแพร่ แจกจ่าย หรือเก็บไว้เพื่อใช้ในภายหลังเพื่อประโยชน์ใดๆ ซึ่งรายงานหรือข้อมูลการจัดอันดับเครดิต ไม่ว่าทั้งหมดหรือแต่เพียงบางส่วน และไม่ว่าในรูปแบบ หรือลักษณะใดๆ หรือด้วยวิธีการใดๆ โดยมีได้รับอนุญาตอย่างเป็นทางการเป็นลายลักษณ์อักษรจากทริสเรตติ้ง การจัดอันดับเครดิตนี้มิใช่คำแถลงข้อเท็จจริง หรือคำเสนอแนะให้ซื้อ ขาย หรือถือตราสารหนี้ใดๆ แต่เป็นเพียงความเห็นเกี่ยวกับความเสี่ยงหรือความน่าเชื่อถือของตราสารหนี้นั้นๆ หรือของบริษัทนั้นๆ โดยเฉพาะ ความเห็นที่ระบุในการจัดอันดับเครดิตนี้มิได้เป็นคำแนะนำเกี่ยวกับการลงทุน หรือคำแนะนำในลักษณะอื่นใด การจัดอันดับและข้อมูลที่ปรากฏในรายงานใดๆ ที่จัดทำ หรือพิมพ์เผยแพร่โดย บริษัท ทริสเรตติ้ง จำกัด ได้จัดทำขึ้นโดยมิได้คำนึงถึงความต้องการด้านการเงิน พฤติการณ์ ความรู้ และวัตถุประสงค์ของผู้รับข้อมูลรายใดรายหนึ่ง ดังนั้น ผู้รับข้อมูลควรประเมินความเหมาะสมของข้อมูลดังกล่าวก่อนตัดสินใจลงทุน บริษัท ทริสเรตติ้ง จำกัด ได้รับข้อมูลที่ใช้สำหรับการจัดอันดับเครดิตนี้จากบริษัทและแหล่งข้อมูลอื่นๆ ที่เชื่อว่าเชื่อถือได้ ดังนั้น บริษัท ทริสเรตติ้ง จำกัด จึงไม่รับประกันความถูกต้อง ความเพียงพอ หรือความครบถ้วนสมบูรณ์ของข้อมูลใดๆ ดังกล่าว และจะไม่รับผิดชอบต่อความสูญเสีย หรือความเสียหายใดๆ อันเกิดจากความไม่ถูกต้อง ความไม่เพียงพอ หรือความไม่ครบถ้วนสมบูรณ์นั้น และจะไม่รับผิดชอบต่อข้อผิดพลาด หรือการละเว้นผลที่ได้รับหรือการกระทำใดๆ โดยอาศัยข้อมูลดังกล่าว ทั้งนี้ รายละเอียดของวิธีการจัดอันดับเครดิตของ บริษัท ทริสเรตติ้ง จำกัด เผยแพร่อยู่บน Website: <http://www.trisrating.com/th/rating-information-th2/rating-criteria.html>