

LVMC HOLDINGS SINGAPORE PTE. LTD.

ครั้งที่ 110/2561

26 กรกฎาคม 2561

CORPORATES

อันดับเครดิตตราสารหนี้:

หุ้นกู้มีการค้าประกัน

BB+

แนวโน้มอันดับเครดิต:

Stable

อันดับเครดิตตราสารหนี้ในอดีต:

วันที่

อันดับ

แนวโน้มอันดับเครดิต/

เครดิต

เครดิตพินิจ

08/08/60

BBB-

Stable

ติดต่อ:

รพีพล มหพันธ์

rapeepol@trisrating.com

ประวิตร ชัยชานะภักย์, CFA

pravit@trisrating.com

สุชาดา พันธุ์, Ph. D.

suchada@trisrating.com



WWW.TRISRATING.COM

เหตุผล

ทริสเรทติ้งลดอันดับเครดิตหุ้นกู้มีการค้าประกันมูลค่า 25.7 ล้านดอลลาร์สหรัฐฯ ของ LVMC Holdings Singapore Pte. Ltd. (LVMC) เป็นระดับ "BB+" จากเดิมที่ระดับ "BBB-" ทั้งนี้ LVMC มีชื่อเดิมว่า Kolao Holdings Singapore Pte. Ltd. (KHS) การเปลี่ยนแปลงอันดับเครดิตดังกล่าวสะท้อนถึงอันดับเครดิตของ LVMC Holdings (LVMC) ซึ่ง LVMC เป็นหนึ่งในผู้ค้าประกัน ทั้งนี้ หุ้นกู้ดังกล่าวได้รับการค้าประกันแบบร่วมกันและแทนกันโดย LVMC และ Kolao Developing Co., Ltd. (KDC) ในการนี้ อันดับเครดิตหุ้นกู้ดังกล่าวจึงสะท้อนถึงคุณภาพเครดิตของ LVMC และ KDC

ทั้งนี้ ทริสเรทติ้งได้ลดอันดับเครดิตของ LVMC ซึ่งเดิมมีชื่อว่า Kolao Holdings (KOLAO) เป็นระดับ "BB+" จากเดิมที่ระดับ "BBB-" การลดอันดับเครดิตสะท้อนถึงผลการดำเนินงานของ LVMC ที่ลดลงมากกว่าที่คาดการณ์ไว้ ในขณะที่ KDC ซึ่งเป็นบริษัทย่อยและถือหุ้นทั้งหมดโดย LVMC นั้นจัดว่าเป็นบริษัทย่อยหลักของ LVMC ดังนั้น อันดับเครดิตของ KDC จึงเท่ากับอันดับเครดิตของ LVMC หรืออันดับเครดิตของกลุ่มนั่นเอง

ภายใต้สัญญาการค้าประกัน ทั้ง LVMC และ KDC จะให้การค้าประกันแบบร่วมกันและแทนกันอย่างไม่มีเงื่อนไขและไม่สามารถเพิกถอนได้สำหรับหุ้นกู้ทั้งจำนวนซึ่งรวมถึงเงินทุนจำนวน 25.7 ล้านดอลลาร์สหรัฐฯ ตลอดจนหนี้ดอกเบี้ยหุ้นกู้และค่าใช้จ่ายอื่นที่เกี่ยวข้อง หุ้นกู้มีการค้าประกันดังกล่าวจะจัดชั้นอยู่ในระดับไม่ต่ำกว่าหนี้ที่ไม่มีประกันและไม่ด้อยสิทธิอื่น ๆ ของทั้ง LVMC และ KDC

LVMC ก่อตั้งในปี 2556 ในฐานะเป็นบริษัทย่อยซึ่งถือหุ้นทั้งหมดโดย LVMC เพื่อดำเนินการจำหน่ายรถยนต์ในประเทศเมียนมาผ่านทางบริษัทย่อย เนื่องจากธุรกิจของ LVMC ยังมีขนาดค่อนข้างเล็ก แหล่งที่มาของเงินสำหรับการชำระคืนเงินต้นและดอกเบี้ยให้แก่ผู้ถือหุ้นกู้จึงมาจากเงินต้นและดอกเบี้ยที่บริษัทจะได้รับจาก LVMC ภายใต้สัญญาเงินกู้ระหว่างกันของ LVMC และ LVMC

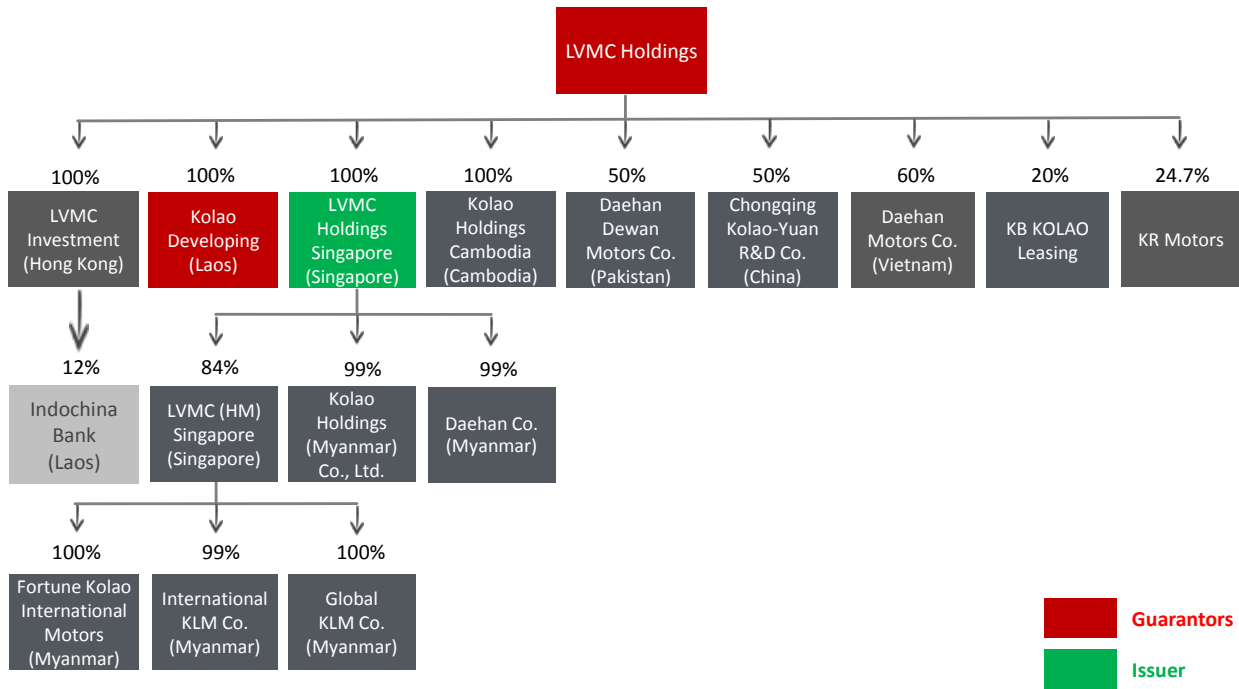
แนวโน้มอันดับเครดิต

แนวโน้มอันดับเครดิต "Stable" หรือ "คงที่" สะท้อนถึงแนวโน้มอันดับเครดิตของ LVMC และ KDC ทริสเรทติ้งคาดว่ากลุ่มบริษัทจะฟื้นคืนความสามารถในการแข่งขันในตลาดสำคัญและความสามารถในการทำกำไรได้อย่างค่อยเป็นค่อยไป นอกจากนี้ รายได้จากตลาดต่างประเทศน่าจะมีส่วนช่วยให้ผลการดำเนินงานของกลุ่มบริษัทปรับตัวดีขึ้นด้วย

ปัจจัยที่อาจทำให้อันดับเครดิตเปลี่ยนแปลง

อันดับเครดิตและ/หรือแนวโน้มอันดับเครดิตของหุ้นกู้ อาจมีการเปลี่ยนแปลงได้หากอันดับเครดิตและ/หรือแนวโน้มอันดับเครดิตของผู้ค้าประกันทั้ง 2 รายมีการเปลี่ยนแปลง

โครงสร้างกลุ่มบริษัท LVMC



■ Guarantors
■ Issuer

ข้อมูลงบการเงินและอัตราส่วนทางการเงินที่สำคัญ*

LVMC Holdings (LVMC)

หน่วย: ล้านดอลลาร์สหรัฐ

	ม.ค.-มี.ค. 2561	ณ วันที่ 31 ธันวาคม			
		2560	2559	2558	2557
รายได้	68	295	338	393	361
ดอกเบี้ยจ่ายรวม	5	10	10	5	5
กำไร (ขาดทุน) สุทธิจากการดำเนินงาน	(4)	12	36	41	40
เงินทุนจากการดำเนินงาน	10	34	54	49	24
ค่าใช้จ่ายฝ่ายทุน	1	16	14	13	25
สินทรัพย์รวม	615	589	571	512	416
เงินกู้รวม	174	175	142	136	101
ส่วนของผู้ถือหุ้น	369	371	362	329	290
อัตราส่วนกำไรจากการดำเนินงานก่อนค่าเสื่อมราคา และค่าตัดจำหน่าย/รายได้ (%) ***	1.2	11.2	13.6	12.1	10.9
อัตราส่วนผลตอบแทน/เงินทุนถาวร (%)	3.0 **	5.7	9.4	9.8	10.6
อัตราส่วนกำไรก่อนดอกเบี้ยจ่าย ภาษี ค่าเสื่อมราคา และค่าตัดจำหน่าย/ดอกเบี้ยจ่าย (เท่า)	0.9	3.9	5.5	8.3	7.1
อัตราส่วนเงินทุนจากการดำเนินงานเงินกู้รวม (%)	18.0 **	21.6	41.4	38.4	26.6
อัตราส่วนเงินกู้รวม/โครงสร้างเงินทุน (%)	32.1	32.0	28.1	29.3	25.9
อัตราส่วนเงินกู้รวม/โครงสร้างเงินทุน (%) ****	31.1	30.2	26.6	27.1	24.0

หมายเหตุ: อัตราส่วนทางการเงินทั้งหมดมีการปรับปรุงการเข้าดำเนินงานแล้ว

* งบการเงินรวม

** ปรับเป็นอัตราส่วนเต็มปีด้วยตัวเลข 12 เดือนย้อนหลัง

*** รวมส่วนต่างดอกเบี้ยรับจากการขายผ่อน

**** ไม่รวมมูลค่าปัจจุบันของค่าเช่าที่ดินตลอดอายุสัญญาเช่า

Kolao Developing Co., Ltd. (KDC)

หน่วย: ล้านบาทสหรัฐ

	----- ณ วันที่ 31 ธันวาคม -----				
	ม.ค.-มี.ค. 2561	2560	2559	2558	2557
รายได้	64	283	326	388	350
ดอกเบี้ยจ่ายรวม	2	7	7	4	4
กำไร (ขาดทุน) สุทธิจากการดำเนินงาน	5	34	51	44	37
เงินทุนจากการดำเนินงาน	12	46	63	56	29
ค่าใช้จ่ายฝ่ายทุน	0	14	9	12	18
สินทรัพย์รวม	486	496	483	421	329
เงินกู้รวม	134	162	159	167	136
ส่วนของผู้ถือหุ้น	306	300	267	216	172
อัตราส่วนกำไรจากการดำเนินงานก่อนค่าเสื่อมราคา และค่าตัดจำหน่าย/รายได้ (%) ***	7.3	14.7	17.4	13.9	12.6
อัตราส่วนผลตอบแทน/เงินทุนถาวร (%)	7.7 **	9.9	14.1	15.0	15.9
อัตราส่วนกำไรก่อนดอกเบี้ยจ่าย ภาษี ค่าเสื่อมราคา และค่าตัดจำหน่าย/ดอกเบี้ยจ่าย (เท่า)	5.6	7.6	9.1	11.6	10.5
อัตราส่วนเงินทุนจากการดำเนินงาน/เงินกู้รวม (%)	33.5 **	31.2	42.3	35.4	23.3
อัตราส่วนเงินกู้รวม/โครงสร้างเงินทุน (%)	30.5	35.0	37.3	43.6	44.1
อัตราส่วนเงินกู้รวม/โครงสร้างเงินทุน (%) ****	29.1	32.9	35.7	41.4	42.3

หมายเหตุ: อัตราส่วนทางการเงินทั้งหมดมีการปรับปรุงการเข้าดำเนินงานแล้ว

* งบการเงินรวม

** ปรับเป็นอัตราส่วนเต็มปีด้วยตัวเลข 12 เดือนย้อนหลัง

*** รวมส่วนต่างดอกเบี้ยรับจากการขายผ่อน

**** ไม่รวมมูลค่าปัจจุบันของค่าเช่าที่ดินตลอดอายุสัญญาเช่า

LVMC Holdings Singapore Pte. Ltd. (LVMCS)**อันดับเครดิตตราสารหนี้:**

KHS208A: ทุนกู้ยืมการค้าประกัน 25.7 ล้านดอลลาร์สหรัฐฯ ไถ่ถอนปี 2563

BB+

แนวโน้มอันดับเครดิต:

Stable

บริษัท ทริสเรตติ้ง จำกัด

อาคารสีลมคอมเพล็กซ์ ชั้น 24 191 ถ. สีลม กรุงเทพฯ 10500 โทร. 02-098-3000

© บริษัท ทริสเรตติ้ง จำกัด สงวนลิขสิทธิ์ พ.ศ. 2561 ห้ามมิให้บุคคลใด ใช้นี้ เปิดเผย ทำสำเนาเผยแพร่ แจกจ่าย หรือเก็บไว้เพื่อใช้ในภายหลังเพื่อประโยชน์ใดๆ ซึ่งรายงานหรือข้อมูลการจัดอันดับเครดิต ไม่ว่าทั้งหมดหรือเพียงบางส่วน และไม่ว่าในรูปแบบ หรือลักษณะใดๆ หรือด้วยวิธีการใดๆ โดยที่ยังไม่ได้รับอนุญาตเป็นลายลักษณ์อักษรจาก บริษัท ทริสเรตติ้ง จำกัด ก่อน การจัดอันดับเครดิตนี้มีใช้ค่าแถลงข้อเท็จจริง หรือคำแนะนำให้ซื้อ ขาย หรือถือตราสารหนี้ใดๆ แต่เป็นเพียงความเห็นเกี่ยวกับความเสี่ยงหรือความน่าเชื่อถือของตราสารหนี้เหล่านั้นๆ หรือของบริษัทเหล่านั้นๆ โดยเฉพาะ ความเห็นที่ระบุในการจัดอันดับเครดิตนี้มีได้เป็นคำแนะนำเกี่ยวกับการลงทุน หรือคำแนะนำในลักษณะอื่นใด การจัดอันดับและข้อมูลปรากฏในรายงานใดๆ ที่จัดทำ หรือพิมพ์เผยแพร่โดย บริษัท ทริสเรตติ้ง จำกัด ได้จัดทำขึ้นโดยมิได้คำนึงถึงความต้องการด้านการเงิน พฤติการณ์ ความรู้ และวัตถุประสงค์ของผู้รับข้อมูลรายใดรายหนึ่ง ดังนั้น ผู้รับข้อมูลควรประเมินความเหมาะสมของข้อมูลดังกล่าวก่อนตัดสินใจลงทุน บริษัท ทริสเรตติ้ง จำกัด ได้รับข้อมูลที่ใช้สำหรับการจัดอันดับเครดิตนี้จากบริษัทและแหล่งข้อมูลอื่นๆ ที่เชื่อว่าเชื่อถือได้ ดังนั้น บริษัท ทริสเรตติ้ง จำกัด จึงไม่รับประกันความถูกต้อง ความเพียงพอ หรือความครบถ้วนสมบูรณ์ของข้อมูลใดๆ ดังกล่าว และจะไม่รับผิดชอบต่อความสูญเสีย หรือความเสียหายใดๆ อันเกิดจากความไม่ถูกต้อง ความไม่เพียงพอ หรือความไม่ครบถ้วนสมบูรณ์นั้น และจะไม่รับผิดชอบต่อข้อผิดพลาด หรือการละเว้นผลที่ได้รับหรือการกระทำใดๆ โดยอาศัยข้อมูลดังกล่าว ทั้งนี้ รายละเอียดของวิธีการจัดอันดับเครดิตของ บริษัท ทริสเรตติ้ง จำกัด เผยแพร่อยู่บน Website: www.trisrating.com/rating-information/rating-criteria